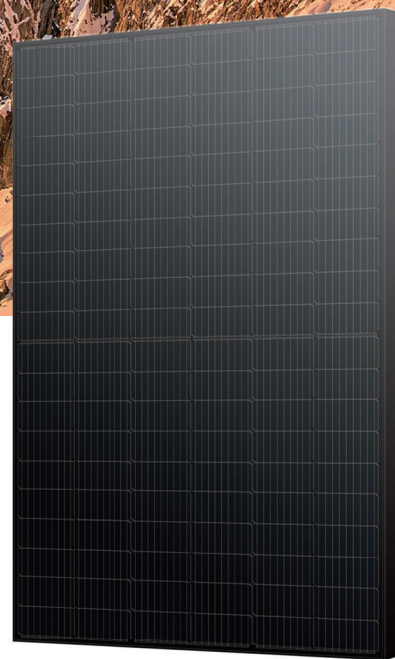


超越者系列

380W MBB 单晶半片全黑组件 S7B-120 360~380W



- ▲ 更高的输出功率
- ▲ 转换效率高达20.9%
- ▲ 更低的温度系数



- ▲ 有效降低系统BOS成本，实现更低的度电成本，提高项目收益率



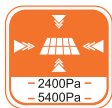
- ▲ ISO9001:2015 质量管理体系
- ▲ ISO14001:2015 环境管理体系
- ▲ ISO45001:2018 职业健康安全管理体系



- ▲ 通过了盐雾耐受性及抗氨性认证

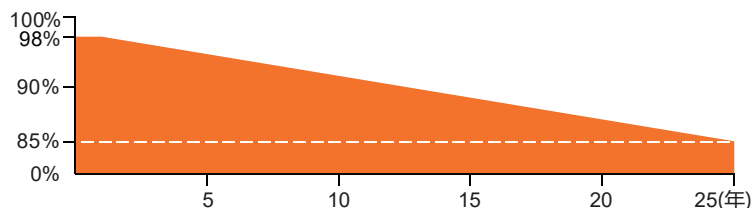


- ▲ 优异的抗PID性能



- ▲ 在指定安装方式下，通过2400Pa风载荷及5400Pa雪载荷认证

润达的组件线性功率保证



12年
质量保证

25年
功率保证

电话: +86-0510-83801000

传真: +86-0510-83802000

网址: www.rundapv.com

邮箱: sales@rundapv.com

地址: 江苏省无锡市锡山区鹅湖镇延祥路108号



超越者系列

RS360~380S7B-120

电性参数|STC*

最大功率(Wp)	360	365	370	375	380
最大功率公差(W)	0-5	0-5	0-5	0-5	0-5
组件效率(%)	19.8	20.0	20.3	20.6	20.9
最大功率点的工作电压-Vmpp(V)	33.96	34.14	34.35	34.53	34.80
最大功率点的工作电流-Impp(A)	10.60	10.69	10.77	10.86	10.92
开路电压-Voc(V)	40.62	40.83	41.08	41.28	41.59
短路电流-Isc(A)	11.53	11.62	11.70	11.79	11.85

*标准测试条件下 (STC): 辐照度 1000W/m², 电池温度 25°C, 大气质量AM=1.5

电性参数|NMOT*

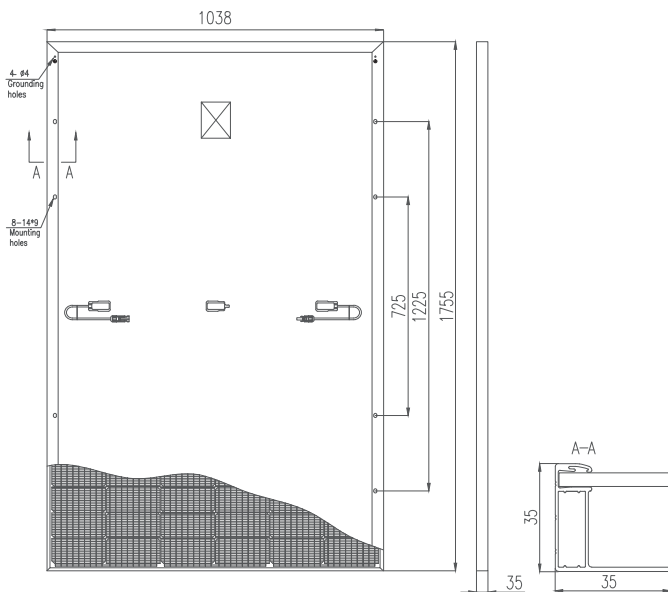
最大功率(Wp)	276.56	280.41	284.25	288.09	291.93
最大功率点的工作电压-Vmpp(V)	30.96	31.12	31.31	31.47	31.72
最大功率点的工作电流-Impp(A)	8.93	9.01	9.08	9.15	9.20
开路电压-Voc(V)	37.50	37.70	37.93	38.11	38.40
短路电流-Isc(A)	9.80	9.88	9.95	10.02	10.07

*组件标称工作温度 (NMOT): 辐照度 800W/m², 环境温度 20°C, 大气质量AM=1.5, 风速 1m/s

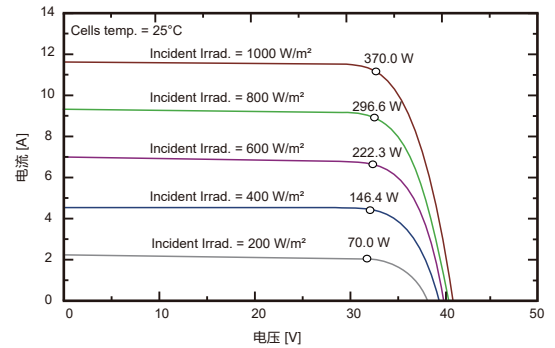
机械参数

组件尺寸	1755*1038*35mm
组件重量	18.5kg
玻璃厚度	3.2mm高透光率钢化玻璃
电缆截面积及长度	4mm ² /300mm 或按客户要求定制
接线盒	防护等级IP68, 3个二极管
连接器类型	MC4兼容

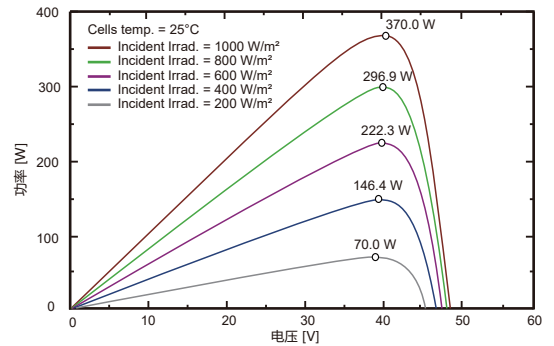
组件结构图



I-V 曲线(370W)



P-V 曲线(370W)



包装信息

集装箱	40尺柜
每托盘件数	31
每集装箱托盘数	26
每集装箱件数	806

应用条件

最大系统电压(VDC)	1500V
最大额定熔丝电流	20A
最大机械载荷	雪载荷 5400Pa/风载荷 2400Pa
工作温度	-40°C ~ +85°C
安全等级	II

温度额定值

短路电流 (ISC) 温度系数(%/°C)	0.046
开路电压 (Voc) 温度系数(%/°C)	-0.266
最大功率 (Pmpp) 温度系数(%/°C)	-0.354
工作温度	45±2°C